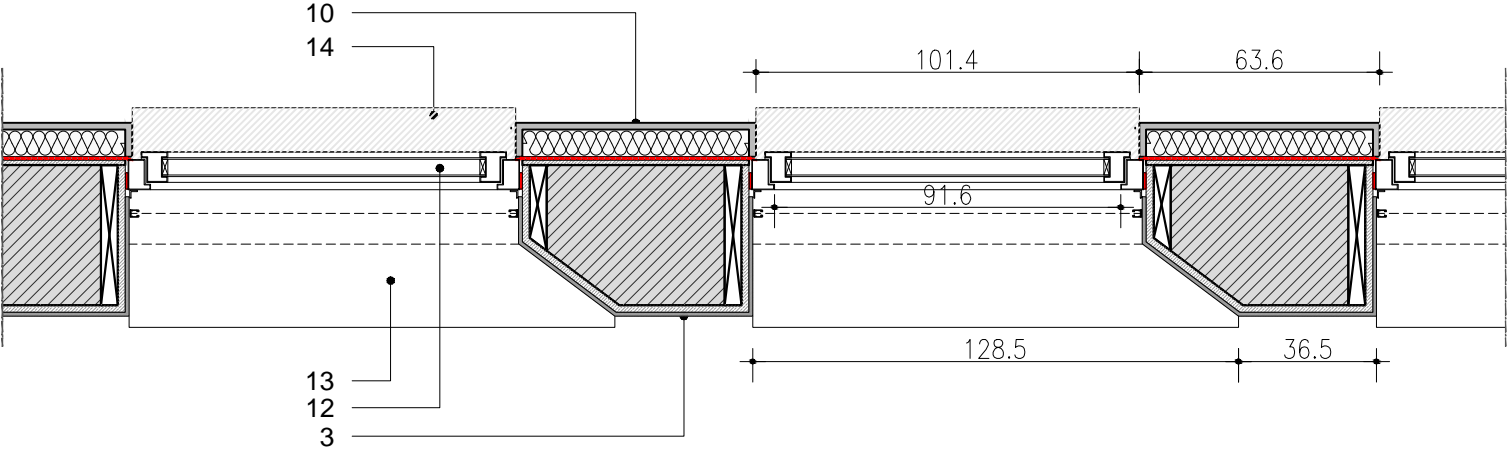
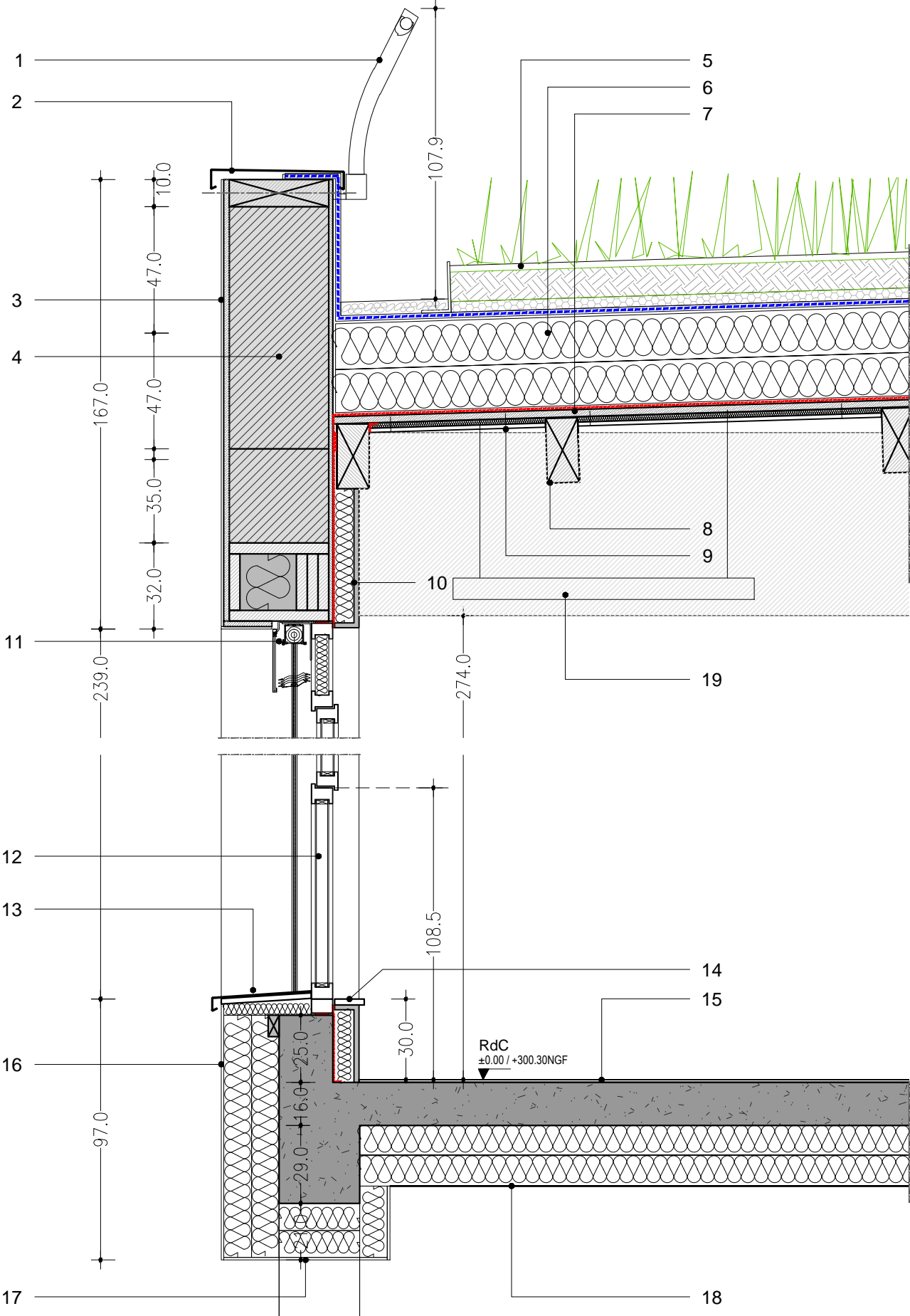


LÉGENDE:

- 1. Garde-corps, fixation sur sabot en Z
- 2. Couvertine en aluminium laqué
- 3. Enduit minéral base chaux ép.30mm sur panneau type Fermacell PowerPanel, ép.15mm
- 4. Mur ossature bois et botte de paille, ép.370mm, voile de contreventement int. type Fermacell ép.15mm
- 5. Toiture végétalisée type SOPRA NATURE Garrigue, substrat ép. 120mm + couche filtrante ép.40mm + couche drainante, sur étanchéité bicouche type Sopralene Flam Jardin
- 6. Isolant laine de roche classe C, ép.340mm
- 7. Panneau 3 plis ép.27mm démontable + pare-vapeur Sd1000m
- 8. Pannes bois 120x240mm démontables
- 9. Plafond acoustique laine de roche + laine de bois type Organic Twin 35, pose sans plenum, entre pannes, fixation sur panneau 3 plis par vis, ancrage 20mm max, sans traverser le pare-vapeur
- 10. Frein vapeur Sd5m + Doublage fibre de bois ép.80mm, R= 2,10 + BA18 CF½H
- 11. Brise-soleil orientables motorisés type Lamisol III GRIESSER, lames de 90 et lambrequin laqué
- 12. Menuiseries extérieures alu laqué avec 1 châssis fixe, 1 oscillo-battant, 1 imposte pleine isolée recevant le BSO
- 13. Bavette alu laquée
- 14. Tablette sur appui en panneau CP bois peuplier
- 15. Sol souple linoléum type Gerflor Marmorette Acoustic Plus U4P3, ΔLw ≥ 19 dB, sur sous-couche et chape
- 16. Isolation fibre de bois ép.200mm type PAVAWALL-SMART, R= 5,13 + enduit minéral base à la chaux
- 17. Idem 16
- 18. Isolation de la sous-face en panneau type Fibraroc, M1, ép.250mm R= 6,90
- 19. Luminaire suspendu type FIL45 LAMP

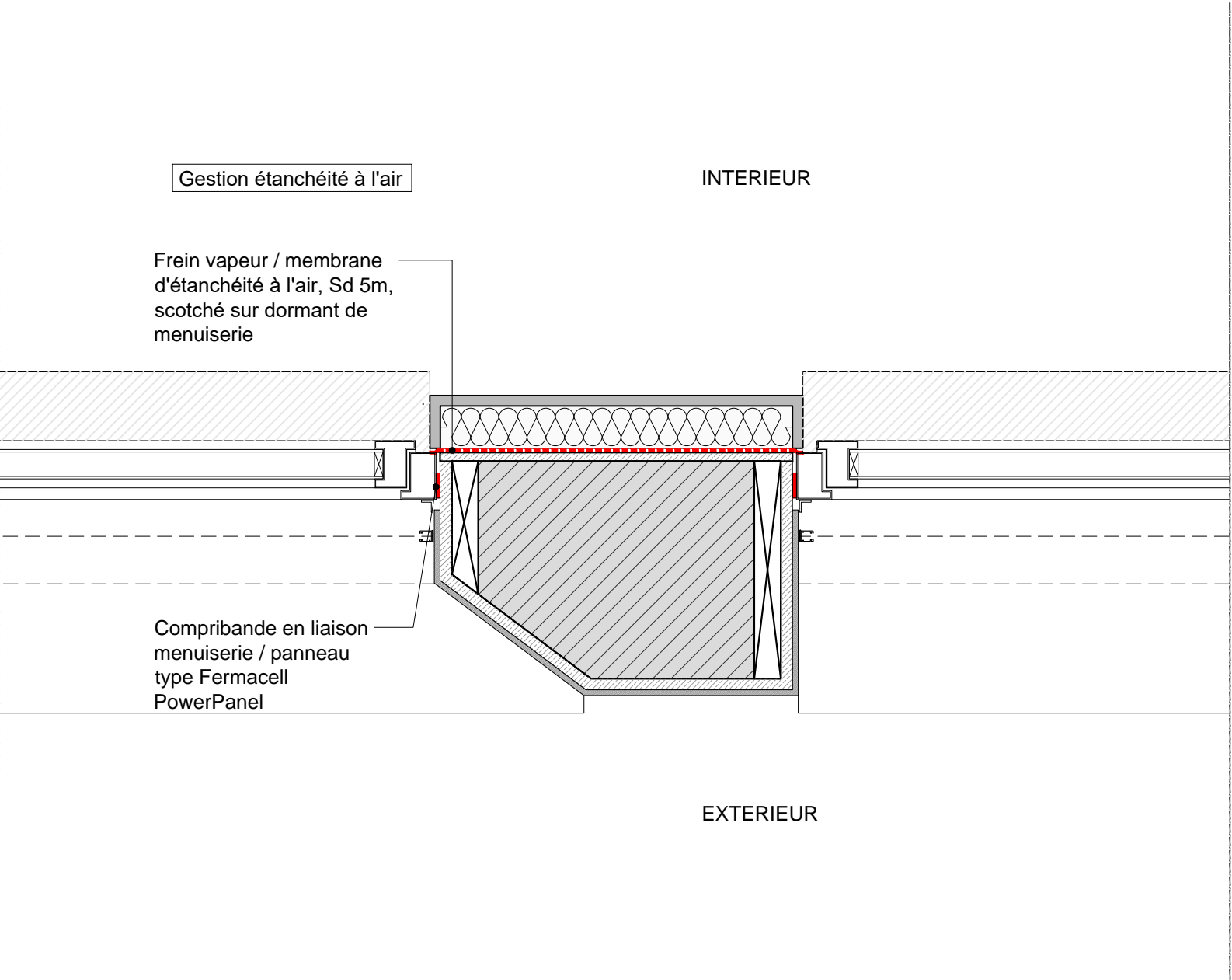


Détail sur façade -Plan RdC

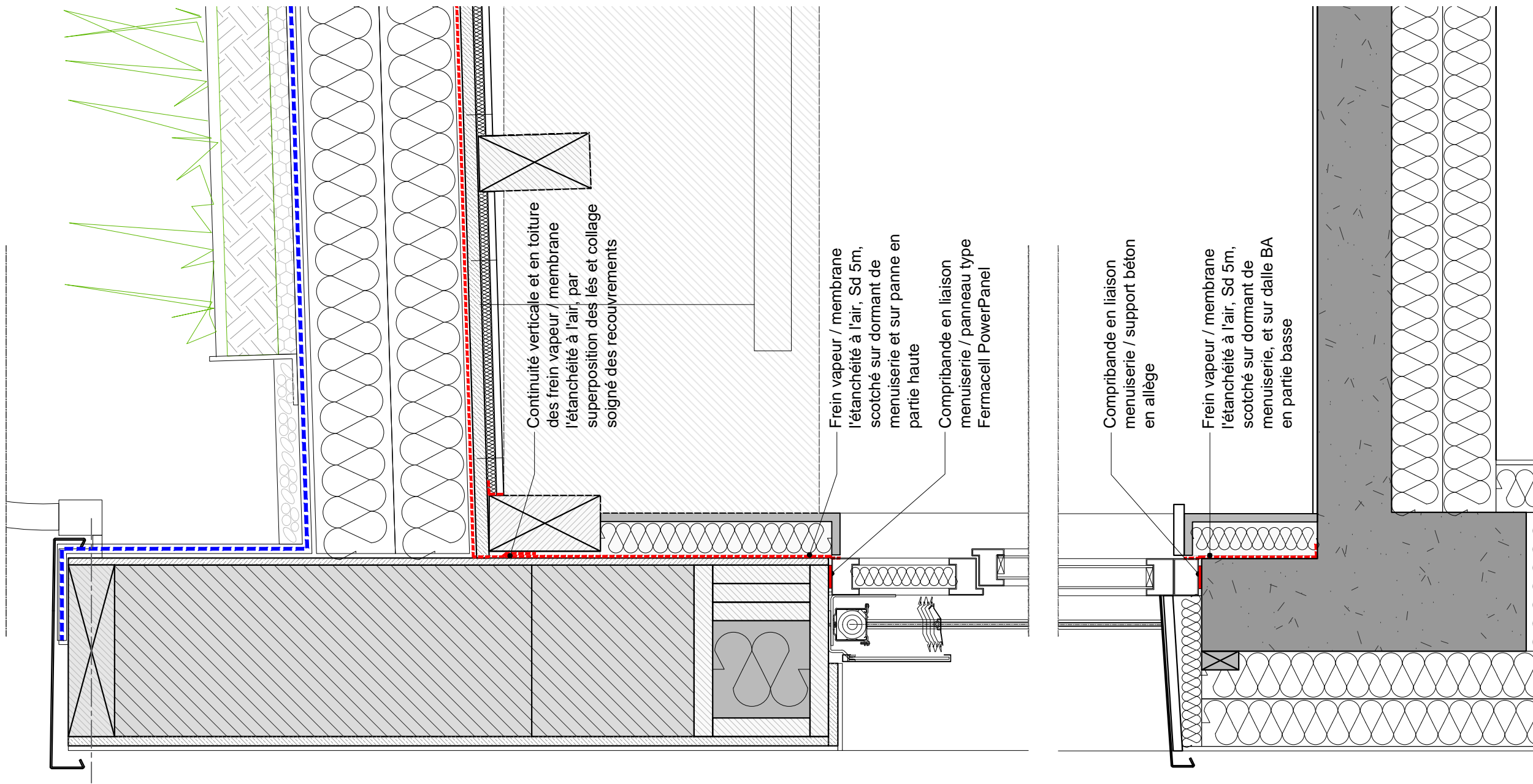


Détail sur façade - Coupe

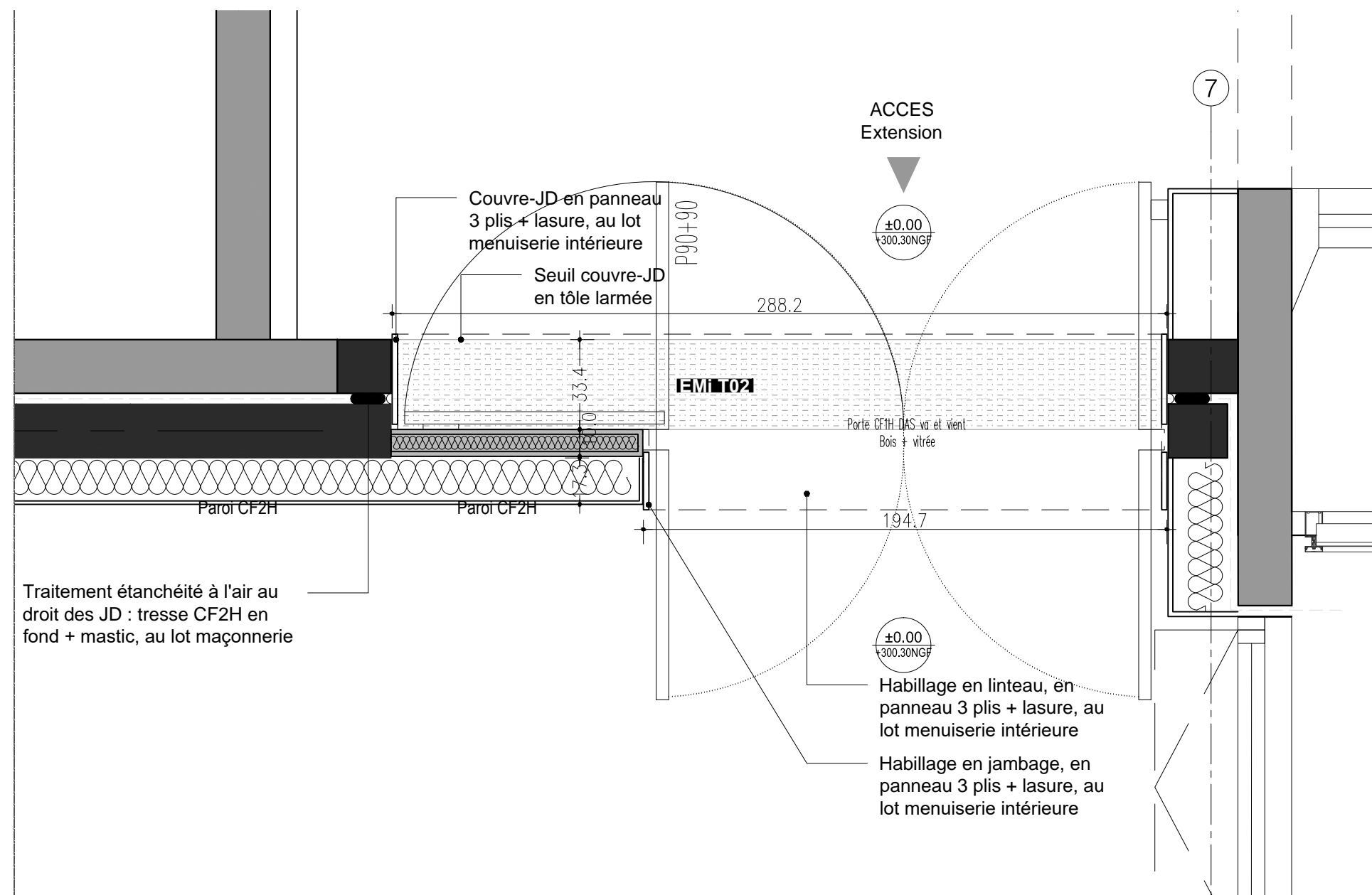
Réhabilitation et extension - SUPMICROTECH - BESANCON				PRO/DCE		MAITRE D'OUVRAGE SUPMICROTECH 26 rue de l'Epitaphe 25000 BESANCON Tel: 03 81 40 27 00	MAITRE D'OEUVRE B_CUBE architectes 65 Rue Hénon 69004 Lyon Tel: 04 78 39 30 04	ECONOMISTE B27		
Titre: PROJET - TURING - DETAILS FACADE				N°: DE 101 Ech: 1/20				Date: Juillet 2025	Ind: A0	BET FLUIDES B27
										BET STRUCTURES B27



Réhabilitation et extension - SUPMICROTECH - BESANCON			PRO/DCE		MAITRE D'OUVRAGE	MAITRE D'OEUVRE	ECONOMISTE B27
Titre: PROJET - TURING - DETAILS SUR FACADE RDC - PLAN	N°: DE 102	Ech: 1/10	Date: Juillet 2025	Ind: A0	SUPMICROTECH 26 rue de l'Epitaphe 25000 BESANCON Tel: 03 81 40 27 00	B_CUBE architectes 65 Rue Hénon 69004 Lyon Tel: 04 78 39 30 04	BET FLUIDES B27
							BET STRUCTURES B27



Réhabilitation et extension - SUPMICROTECH - BESANCON			PRO/DCE		MAITRE D'OUVRAGE	MAITRE D'OEUVRE	ECONOMISTE B27
Titre: PROJET - TURING - DETAILS SUR FACADE RDC - COUPE	N°: DE 103	Ech: 1/10	Date: Juillet 2025	Ind: A0	SUPMICROTECH 26 rue de l'Epitaphe 25000 BESANCON Tel: 03 81 40 27 00	B_CUBE architectes 65 Rue Hénon 69004 Lyon Tel: 04 78 39 30 04	BET FLUIDES B27
							BET STRUCTURES B27



Réhabilitation et extension - SUPMICROTECH - BESANCON

PRO/DCE

MAITRE D'OUVRAGE

MAITRE D'OEUVRE

ECONOMISTE
B27

Titre: PROJET - TURING - DETAIL SUR EMIT02 - RDC

N°: DE 104

Ech: 1/20

Date: Juillet 2025

Ind: A0

SUPMICROTECH
26 rue de l'Epitaphe
25000 BESANCON
Tel: 03 81 40 27 00

B_CUBE architectes
65 Rue Hénon
69004 Lyon
Tel: 04 78 39 30 04

BET FLUIDES
B27

BET STRUCTURES
B27